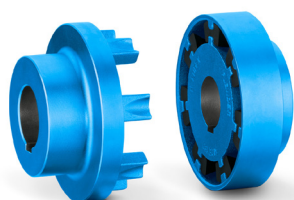


Angst+Pfister – Uw partner voor koppelingstechniek

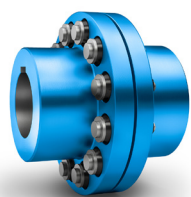


Angst+Pfister is de juiste partner voor elk type aandrijvingstransmissie. Naast onze technische ondersteuning en wereldwijde logistiek kunnen wij u voorzien van koppelingen van topkwaliteit die in elke industriële toepassing met absolute betrouwbaarheid kunnen worden gebruikt. Dankzij onze ruime ervaring met aandrijftechniek kunnen wij u adviseren bij uw keuze van de juiste koppeling voor uw behoeften.

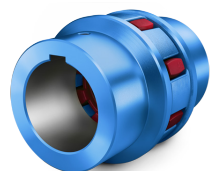
De mechanische aandrijflijn bestaat uit afzonderlijke eenheden zoals motor, reductor en aangedreven machine. De koppeling verbindt deze afzonderlijke componenten. Naast de overbrenging van draaibeweging en koppel kan bij de keuze van de juiste koppeling rekening worden gehouden met andere eisen:



N-EUPEX



RUPEX



N-BIPEX



HRC

- Compensatie voor fouten in de uitlijning van de as bij geringe herstelkrachten
- Compensatie voor asverschuiving bij geringe herstelkrachten
- Regeling van de karakteristieke frequentie en demping van de hoektrillingen
- Onderbreking of beperking van het koppel
- Geluidsisolatie, elektrische isolatie

1 FLEXIBELE KOPPELINGEN

Flexibele koppelingen worden doorgaans gebruikt om koppel van de ene naar de andere as over te brengen wanneer de twee assen uitlijningsverschil hebben. Bij toepassingen met draaiende assen kan een flexibele koppeling de aandrijvende en aangedreven ascomponenten (zoals lagers) beschermen tegen de schadelijke effecten van omstandigheden zoals verkeerd uitgelijnde assen, trillingen, schokbelastingen en thermische uitzetting van de assen of andere componenten.

Dit type koppeling is met name geschikt voor aandrijvingen met gelijkmatige tot gemiddelde dynamische belastingen. Voorbeelden van toepassingen zijn pomp aandrijvingen, ventilator aandrijvingen of loopwerken van kranen.

Uw voordelen:

- Betrouwbare overbrenging van koppel in geval van verkeerde uitlijning van de as (hoek en parallel)
- Geschikt voor trillingsdemping en geluidsreductie
- Geschikt voor verticale montagepositie
- Weinig onderhoud

2 ZEER FLEXIBELE KOPPELINGEN

Dankzij hun lage torsiestijfheid en goede dempingseigenschappen zijn zeer flexibele koppelingen geschikt voor het aansluiten van niet-uniform werkende machines.

Deze koppelingen zijn ook geschikt voor het aansluiten van machines met een hoge asafwijking en bijzonder geschikt voor koppelingsmachines met een zeer ongelijkmatig koppelpatroon.

Voorbeelden van toepassingen zijn pompaandrijvingen of compressoraandrijvingen.

Uw voordelen:

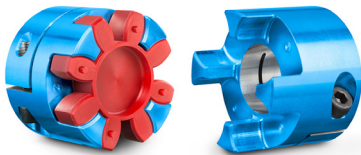
- Overbrenging van koppel mogelijk met vrijwel geen speling in de hoekverdraaiing
- Compenseert zeer grote axiale, radiale en hoekafwijkingen (bijv. op flexibel geïnstalleerde machines)
- Eenvoudig verwijderen en monteren van flexibele elementen voor Fenaflex
- Lange levensduur zelfs onder extreme bedrijfsomstandigheden voor dubbele lus



Dubbele lus



Fenaflex



BIPEX-S



SIPEX

3 SPELINGVRIJE KOPPELINGEN

Op het gebied van spelingvrije koppelingen bieden wij u in de twee modelseries BIPEX-S® en SIPEX® een grote keuze aan soorten en maten voor een probleemloze montage.

De SIPEX metalen balgkoppeling heeft een hoge torsiestijfheid en een koppeloverbrenging waarbij de hoek in stand blijft.

De BIPEX-S elastomeerkoppeling is trillingdempend en elektrisch isolerend.

Voorbeelden van toepassingen zijn positioneeraandrijvingen, stappenmotoren en machinegereedschap.

Uw voordelen:

- Nauwkeurige positionering
- Vrijwel volledig onderhouds- en slijtagevrij
- Laag traagheidsmoment
- Geschikt voor een reeks installatievereisten voor verschillende naafversies en zeer eenvoudig te installeren
- Zeer compact

Contact

Angst+Pfister AG
engineering@angst-pfister.com
www.angst-pfister.com