

## Angst+Pfister – Il vostro partner per la tecnologia delle trasmissioni



Angst+Pfister è il partner giusto per qualunque tipo di applicazione di trasmissione. Oltre al supporto ingegneristico e alla logistica globale, possiamo fornire giunti della massima qualità, utilizzabili in ogni applicazione industriale con la massima affidabilità. Grazie alla nostra profonda esperienza nella tecnologia delle trasmissioni possiamo consigliarvi il giunto migliore da scegliere in base alle vostre esigenze.

Una trasmissione meccanica comprende singole unità come il motore, il riduttore e gli organi comandati. Il giunto collega questi gruppi di componenti. Oltre alla trasmissione del moto rotativo e della coppia, altri fattori possono essere tenuti in considerazione nella scelta del giunto più adeguato:

- Compensazione del disallineamento degli alberi con basse forze di riassetto
- Compensazione dello scostamento degli alberi con basse forze di riassetto
- Riduzione delle vibrazioni e controllo dello smorzamento
- Interruzione o limitazione della coppia
- Isolamento acustico ed elettrico

### GIUNTI FLESSIBILI

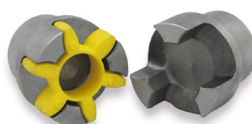
Questi giunti sono utilizzati per trasmettere una coppia da un albero ad un altro anche quando disallineati. In applicazioni con alberi in rotazione, un giunto flessibile può proteggere i componenti dell'albero trainante e di quello trainato (come i cuscinetti) dagli effetti pericolosi quali disallineamento, vibrazioni, urti ed espansione termica degli alberi o di altri componenti. Questo tipo di giunto è particolarmente adatto per trasmissioni con carichi dinamici da uniformi a medi. Esempi di applicazioni sono azionamenti per pompe, azionamenti per ventilatori o carrelli elevatori per gru.

### I tuoi vantaggi:

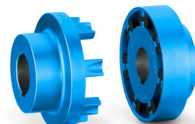
- Trasmissione affidabile della coppia in caso di disallineamento degli alberi (angolare e parallelo)
- Adatti per lo smorzamento delle vibrazioni e la riduzione del rumore
- Adatti per posizioni di montaggio verticali
- Basse esigenze di manutenzione

### Contatti

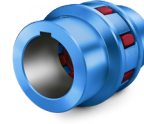
Angst+Pfister AG  
info@angst-pfister.com  
www.angst-pfister.com



APSOdrive® flex



N-EUPEX



N-BIPEX



RUPEX

## GIUNTI A FLESSIBILITÀ ELEVATA

Grazie alla loro bassa rigidità in torsione e alle capacità di ammortizzazione, i giunti a flessibilità elevata sono particolarmente adatti per abbinare macchine con schemi di coppia altamente non uniformi. Questi giunti sono adatti anche per il collegamento di macchine con elevato disallineamento dell'albero.

Esempi di applicazioni sono trasmissioni per pompe o compressori.



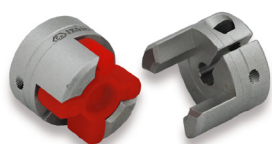
Double Loop

### I tuoi vantaggi:

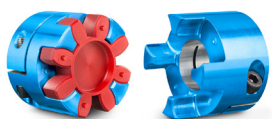
- Trasmissione della coppia possibile senza quasi nessun gioco angolare
- Compensazione di grandi disallineamenti assiali, radiali e angolari (per es. su macchine installate in modo flessibile)
- Facile rimozione e installazione di elementi flessibili con Fenaflex
- Lunga durata anche in condizioni operative estreme con Double Loop



Fenaflex



APSOdrive® GS



BIPEX-S



SIPEX

## GIUNTI SENZA GIOCO

Grazie all'elevata rigidità torsionale e la capacità di mantenere la trasmissione della coppia preservando l'allineamento angolare, i nostri giunti "a gioco zero" sono in grado di raggiungere la massima precisione di posizionamento. Vi offriamo due modelli: i giunti a soffietto in metallo e i giunti elastici senza gioco con elastomero. Il giunto a soffietto in metallo ha un'elevata rigidità torsionale e una trasmissione della coppia mantenendo l'allineamento angolare. Il giunto elastico grazie alla presenza dell'elastomero ha funzione antivibrante ed è elettricamente isolante. Dopo la facile installazione sono quasi completamente esenti da manutenzione ed usura e possono quindi garantire nel tempo la trasmissione del moto alle vostre applicazioni. Alcuni esempi di applicazioni dove è ottimale l'utilizzo di questi giunti sono gli azionamenti che richiedono un'elevata precisione di posizionamento, motori passo-passo, con servo motori ed unità lineari.

### I tuoi vantaggi:

- Precisione nel posizionamento
- Quasi completamente esente da manutenzione e usura
- Basso momento d'inerzia
- Adatto ad un'ampia gamma di requisiti di installazione con diverse versioni dei mozzi
- Facile installazione
- Design compatto

Per domande tecniche o per una consulenza personale, si prega di contattare i nostri specialisti tecnici.: [info@angst-pfister.com](mailto:info@angst-pfister.com)