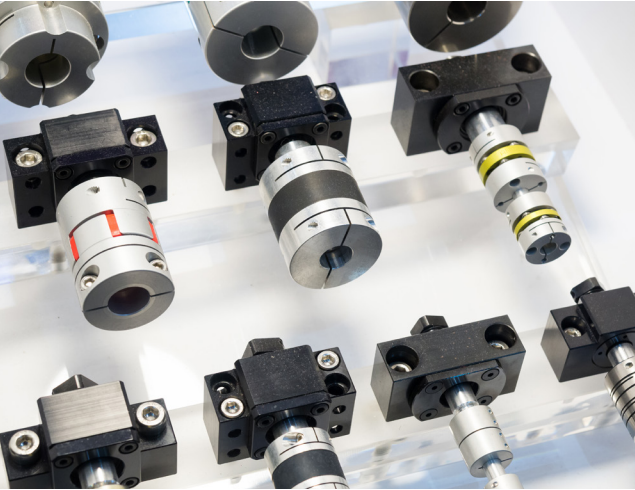


Angst+Pfister – Uw partner voor koppelingstechniek



Angst+Pfister is de juiste partner voor elk type aandrijvingstransmissie. Naast onze technische ondersteuning en wereldwijde logistiek kunnen wij u voorzien van koppelingen van topkwaliteit die in elke industriële toepassing met absolute betrouwbaarheid kunnen worden gebruikt. Dankzij onze ruime ervaring met aandrijftechniek kunnen wij u adviseren bij uw keuze van de juiste koppeling voor uw behoeften.

De mechanische aandrijflijn bestaat uit afzonderlijke eenheden zoals motor, reductor en aangedreven machine. De koppeling verbindt deze afzonderlijke componenten. Naast de overbrenging van draaibeweging en koppel kan bij de keuze van de juiste koppeling rekening worden gehouden met andere eisen:

- Compensatie voor fouten in de uitlijning van de as bij geringe herstelkrachten
- Compensatie voor asverschuiving bij geringe herstelkrachten
- Regeling van de karakteristieke frequentie en demping van de hoektrillingen
- Onderbreking of beperking van het koppel
- Geluidsisolatie, elektrische isolatie

FLEXIBELE KOPPELINGEN

Flexibele koppelingen worden gebruikt om koppel van as naar as over te brengen wanneer de twee assen uitlijningsverschil hebben. Bij toepassingen met draaiende assen kan een flexibele koppeling de aandrijvende en aangedreven ascomponenten (zoals lagers) beschermen tegen de schadelijke effecten van omstandigheden zoals verkeerd uitgelijnde assen, trillingen, schokbelastingen en thermische uitzetting van de assen of andere componenten. Dit type koppeling is geschikt voor aandrijvingen met gelijkmatige tot gemiddelde dynamische belasting. Voorbeelden zijn pomp aandrijvingen, ventilator aandrijvingen of loopwerken van kranen.

Uw voordelen:

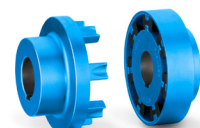
- Betrouwbare overbrenging van koppel in geval van verkeerde uitlijning van de as (hoek en parallel)
- Geschikt voor trillingsdemping en geluidsreductie
- Geschikt voor verticale montagepositie
- Weinig onderhoud

Contact

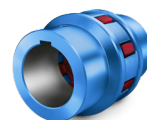
Angst+Pfister AG
info@angst-pfister.com
www.angst-pfister.com



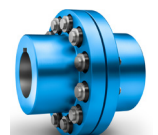
APSOdrive® flex



N-EUPEX



N-BIPEX



RUPEX

ZEER FLEXIBELE KOPPELINGEN

Deze koppelingen zijn ook geschikt voor het aansluiten van machines met een hoge asafwijking en bijzonder geschikt voor koppelmachines met een zeer ongelijkmatig koppelpatroon. Voorbeelden van toepassingen zijn pomp-aandrijvingen of compressoraandrijvingen.

Uw voordelen:

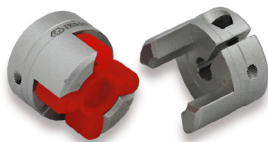
- Overbrenging van koppel mogelijk met vrijwel geen speling in de hoekverdraaiing
- Compenseert zeer grote axiale, radiale en hoekafwijkingen (bijv. op flexibel geïnstalleerde machines)
- Eenvoudig verwijderen en monteren van flexibele elementen voor Fenaflex
- Lange levensduur zelfs onder extreme bedrijfsomstandigheden voor dubbele lus



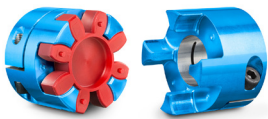
Double Loop



Fenaflex



APSOdrive® GS



BIPEX-S



SIPEX

SPELINGVRIJE KOPPELINGEN

Met hun hoge torsiestijfheid en het vermogen om het koppel in een hoek te behouden, zijn onze compacte spelingvrije koppelingen in staat om de hoogste positioneringsnauwkeurigheid te bereiken. Wij bieden u twee modelreeksen aan zoals metalen balg en elastomeer spelingvrije koppelingen. De metalen balgkoppeling heeft een hoge torsiestijfheid en hoekbesparende draaimoment overbrenging. De elastomeerkoppeling is trillingdempend en elektrisch isolerend. Na de eenvoudige installatie zijn ze bijna volledig onderhouds- en slijtagevrij en kunnen ze dus de duurzaamheid van uw aandrijftoepassingen garanderen. Voorbeelden van toepassingen zijn aandrijvingen met een hoge positie-nauwkeurigheid zoals positioneringsaandrijvingen, stappenmotoren en lineaire eenheden.

Uw voordelen:

- Positioneernauwkeurigheid
- Bijna volledig onderhouds- en slijtagevrij
- Laag traagheidsmoment
- Geschikt voor een reeks van installatie-eisen aan verschillende naafversies, en zeer eenvoudig te installeren
- Zeer compact ontwerp

Voor technische ondersteuning of voor uw individueel advies kunt u contact opnemen met onze productspecialisten: info@angst-pfister.com