

Angst+Pfister – Votre partenaire en technologies de couplages



Angst+Pfister est le partenaire idéal pour toutes vos applications de transmissions et entraînements. En plus de notre support en ingénierie et de notre capacité de logistique internationale, nous vous fournissons des accouplements de la meilleure qualité pouvant être utilisés dans tous les types d'applications industrielles avec une fiabilité absolue. Grâce à notre vaste expérience en technologies de la transmission, nous pouvons vous conseiller et vous aider à choisir le type d'accouplement le plus adapté à vos besoins.

La chaîne d'entraînement mécanique se compose de plusieurs unités telles que le moteur, le réducteur et la machine entraînée. L'accouplement raccorde ces composants les uns aux autres. Outre la transmission du mouvement de rotation et du couple, d'autres exigences doivent être prises en compte lors du choix du bon accouplement:

- La compensation du désalignement angulaire de l'arbre
- La compensation du déplacement de l'arbre
- Le contrôle de la fréquence caractéristique des vibrations angulaires et de l'amortissement
- L'interruption ou la limitation du couple
- L'isolation acoustique et électrique

ACCOUPEMENTS FLEXIBLES

Les accouplements flexibles sont souvent utilisés pour transmettre un couple d'un arbre à un autre lorsque ces deux arbres sont désalignés. Dans des applications avec des arbres en rotation, un accouplement flexible permet de protéger les composants d'arbre entraîneur et entraîné (comme les cônes) des effets néfastes générés lors de mauvaises conditions de fonctionnement. On peut citer: le désalignement des arbres, les vibrations, les charges de choc et la dilatation thermique des arbres ou des autres composants. Ces accouplements sont particulièrement adaptés aux systèmes de transmission avec des charges dynamiques uniformes à moyennes comme les systèmes d'entraînement de pompes, de ventilateurs ou de grues.

Vos avantages:

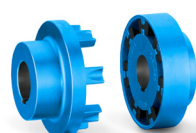
- Transmission fiable du couple en cas de désalignement des arbres (angulaire et parallèle)
- Convient à l'amortissement des vibrations et à la réduction du bruit
- Convient au montage vertical
- Peu d'entretien

Contact

Angst+Pfister AG
info@angst-pfister.com
www.angst-pfister.com



APSOdrive® flex



N-EUPEX



N-BIPEX



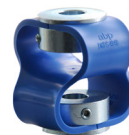
RUPEX

ACCOUPEMENTS HAUTEMENT FLEXIBLES

Grâce à leur faible rigidité torsionnelle et à leur capacité d'amortissement, les accouplements hautement flexibles sont particulièrement adaptés pour les machines ayant un cycle de charge très irrégulier. Ces accouplements conviennent également pour le raccord de machines dont les arbres sont fortement désalignés. On peut citer par exemple les systèmes d'entraînement de pompes ou de compresseurs.

Vos avantages:

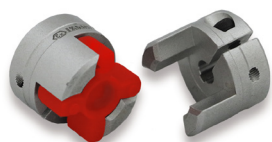
- Transmission de couple possible avec un jeu circonférentiel pratiquement nul
- Compensation de désalignement axial, radial et angulaire très large (par ex. sur des machines installées de manière flexible)
- Démontage et montage facile des éléments flexibles pour Fenaflex
- Longue durabilité même dans des conditions de fonctionnement extrêmes pour les accouplements type "double boucle"



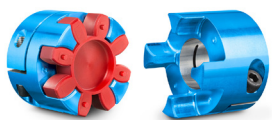
Double Loop



Fenaflex



APSOdrive® GS



BIPEX-S



SIPEX

ACCOUPEMENTS SANS JEU

Grâce à leur rigidité en torsion élevée et à leur capacité à transmettre le couple tout en conservant la précision angulaire, nos accouplements compacts sans jeu atteignent les meilleures précisions de positionnement angulaire. Nous vous proposons deux gammes d'accouplements : les accouplements sans jeu à soufflet mécanique et les accouplements élastomères sans jeu. L'accouplement à soufflet métallique présente une grande rigidité en torsion ainsi qu'une transmission de couple qui préserve la position angulaire. L'accouplement élastomère, quant à lui, amortit les vibrations et isole électriquement. Leur mise en place est simple et ils ne nécessitent pas de maintenance particulière car ils ont une usure très faible ; ils peuvent donc assurer une longue durée de vie à vos entraînements. Ces accouplements sont utilisés dans les transmissions où une grande précision de positionnement est requise : moteurs pas à pas et tables linéaires.

Vos avantages:

- Précision de positionnement
- Pratiquement sans entretien et sans usure
- Faible moment d'inertie
- Répondent à une grande variété d'exigences propres à vos installations
- Différentes versions de moyeux possibles
- Facile à installer
- Conception très compacte

Si vous avez des questions techniques ou si vous souhaitez un conseil personnalisé, n'hésitez pas à contacter nos spécialistes produits.: info@angst-pfister.com