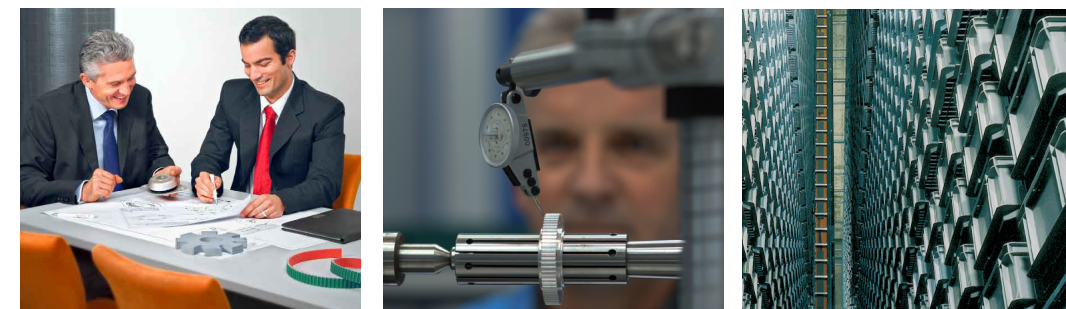


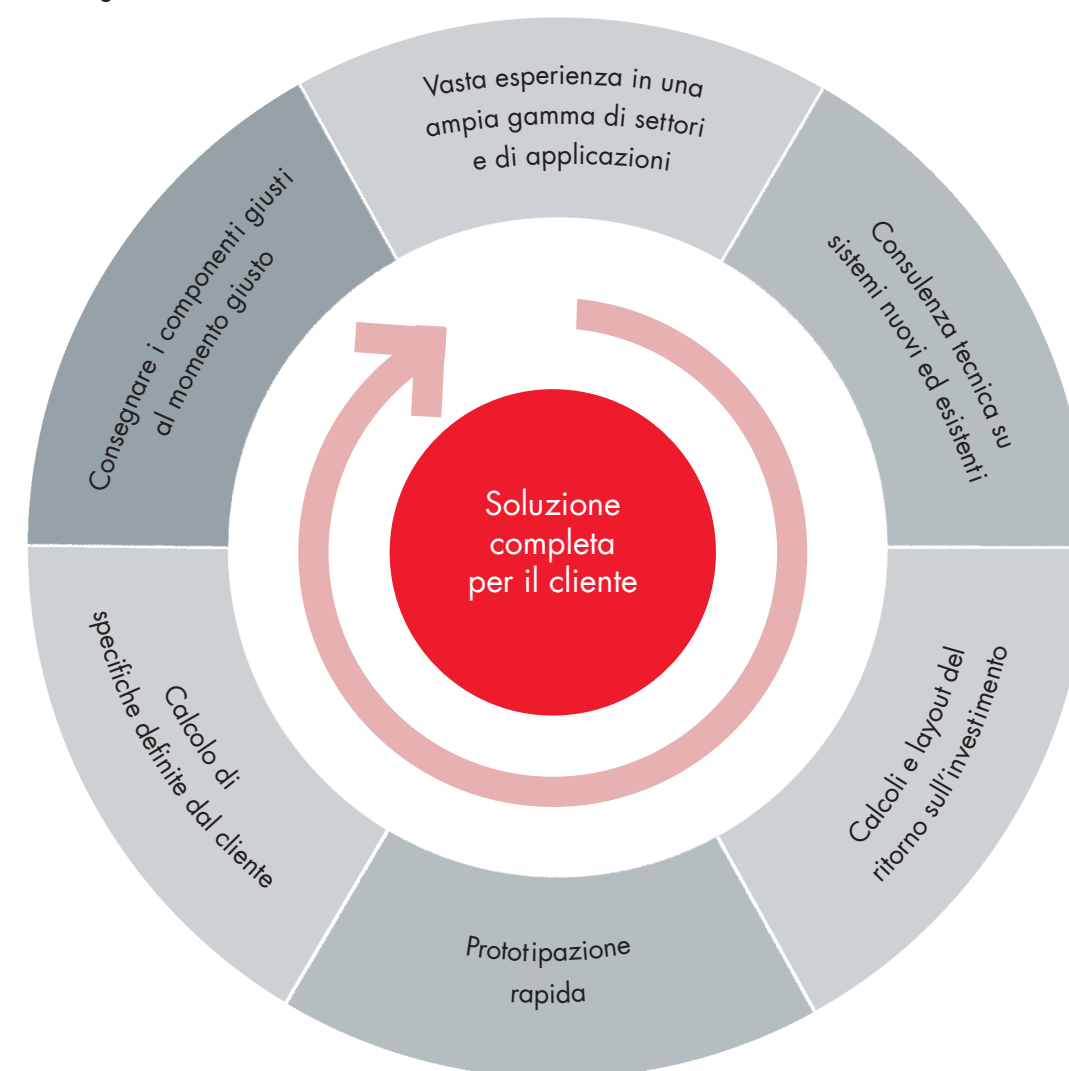
APSOdrive®
Soluzioni per le trasmissioni
meccaniche

APSOdrive® – Fattori di successo di un sistema di trasmissione



Servizi di engineering personalizzati, componenti della massima qualità e una logistica globale

Scegliere i materiali, i componenti e le configurazioni migliori è un processo lungo, complesso ed essenziale per il successo di un sistema di trasmissione. In Angst+Pfister abbiamo oltre 30 anni di esperienza nel collaborare con i nostri clienti per affrontare queste sfide. APSOdrive® è il nostro modo per fornire ai clienti una completa soluzione personalizzata per le loro esigenze di trasmissione.



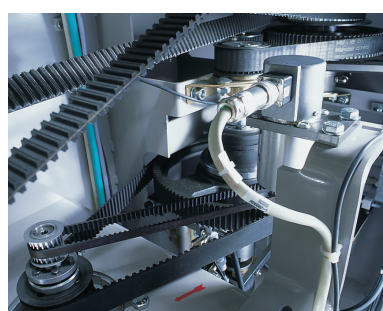
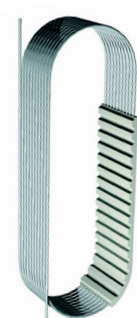
APSOdrive® – Panoramica sulle cinghie di trasmissione

Sia nella versione in poliuretano che in gomma, sono stati progettati denti con vari profili e inclinazioni, per soddisfare i requisiti più impegnativi delle applicazioni industriali.

Qualunque sia la complessità dell'applicazione, il nostro team di engineering vi aiuterà a configurare la giusta cinghia di trasmissione per offrirvi la migliore soluzione. Nuove applicazioni generano continuamente nuove esigenze di cinghie speciali in tutte le possibili configurazioni.

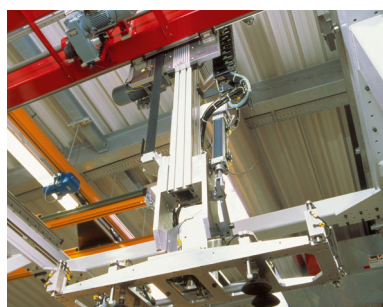
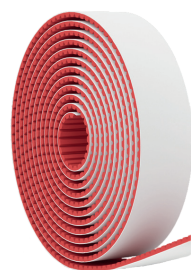
Cinghie di trasmissione chiuse per applicazioni di potenza

- Prodotte nella versione chiusa, senza interruzione degli elementi di tensionamento
- Possono essere utilizzate sia con funzionamento continuo che in situazioni di start/stop
- Disponibili in lunghezze standard e intermedie fino a 20.000 mm



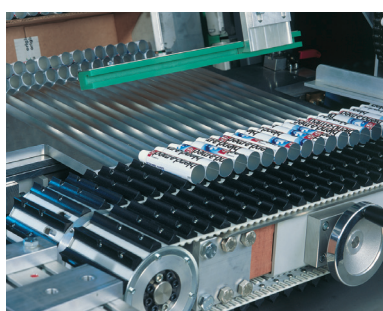
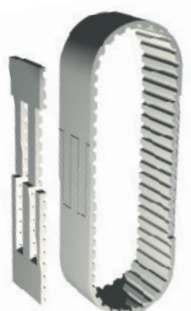
Cinghie di trasmissione a metraggio per applicazioni di trasmissione lineare

- Prodotte come cinghie aperte
- Utilizzate in applicazioni quali robot industriali, sistemi di stoccaggio, plotter da taglio e da disegno e sistemi di manipolazione
- Adatte per il posizionamento con alta precisione e movimenti scorrevoli in tutte le direzioni



Cinghie di trasmissione saldate per applicazioni di trasporto

- Prodotte da cinghie di trasmissione in poliuretano aperte
- Raggiungono almeno il 50% della forza di trazione delle cinghie chiuse
- Possono essere saldate in qualunque lunghezza



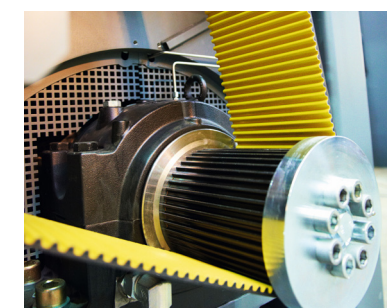
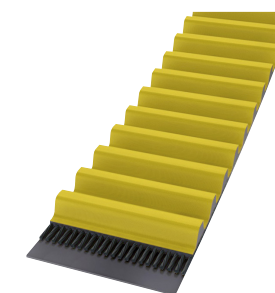
Cinghie di trasmissione in gomma

- Ampia gamma di cinghie di trasmissione in gomma in cloroprene con cavi in fibra di vetro, denti resistenti al taglio e tessuto di protezione superficiale
- Specifiche ad alte prestazioni per soddisfare i rigidi requisiti di trasmissioni estremamente impegnative
- Non necessitano di manutenzione



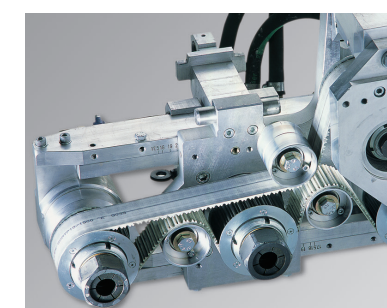
Synchrochain

- Robusta cinghia di trasmissione in poliuretano per applicazioni industriali con coppie estremamente elevate
- Forte resistenza allo strappo con una straordinaria forza di trazione
- Cavi disponibili in fibra aramidica o di carbonio



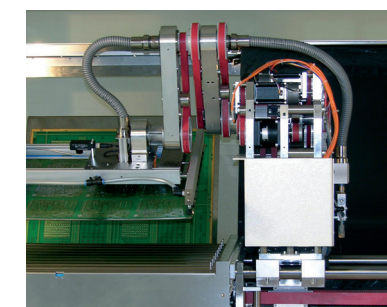
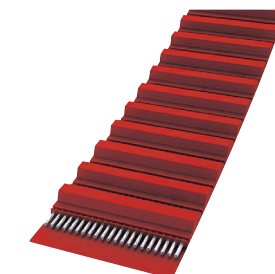
Flex

- Cinghia di distribuzione in poliuretano con cavi in acciaio di alta qualità, costruita come cinghia chiusa senza interruzioni né giunzioni.
- Massima lunghezza nella versione chiusa di 20.000 mm



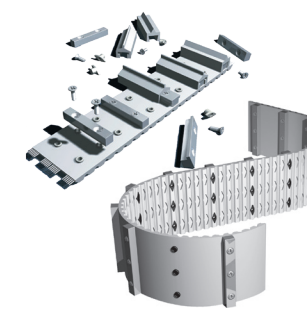
Move

- Design compatto, basso attrito e prestazioni ancora migliori
- Sviluppata espressamente per trasmissioni ad alte prestazioni e sistemi di trazione che richiedono un'elevata rigidità



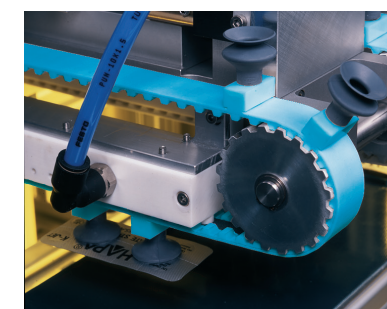
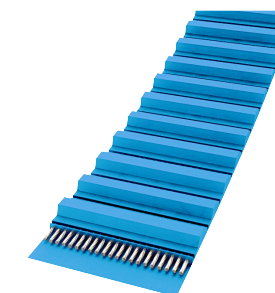
Sistema ATN

- Progettato in modo particolare per la tecnologia dei trasporti
- Sistema di fissaggio per profili intercambiabili sui denti della cinghia, che permette di adattare o sostituire, secondo le necessità, i profili prodotti su base personalizzata



Protect

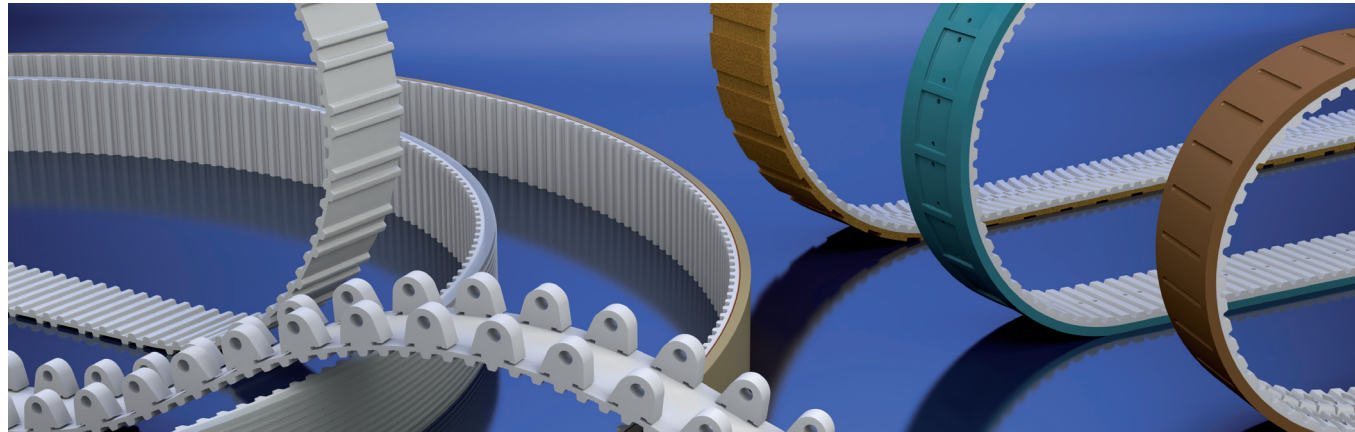
- Soddisfa i severi requisiti per il contatto diretto con gli alimenti grazie al design della cinghia senza nasello e al suo caratteristico colore blu
- Progettato espressamente per l'utilizzo in ambienti umidi, in cui le cinghie di trasmissione tradizionali mostrerebbero segni di idrolisi



Lavorazioni e rivestimenti delle cinghie di trasmissione

Angst+Pfister offre un'ampia flessibilità nella customizzazione delle cinghie, per soddisfare le esigenze dei clienti. Tutto è possibile, dalle cinghie personalizzate alla fresatura, foratura, rettifica e rimozione dei denti.

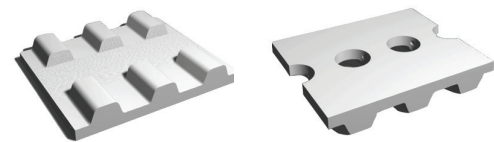
Alcuni rivestimenti garantiscono il trasporto e il posizionamento sincrono di componenti per lavorazioni speciali. Tasche, contorni, asole, fori ecc. possono essere realizzati con precisione in base a qualunque richiesta.



I rivestimenti sul dorso delle cinghie di trasmissione sono disponibili in un'ampia varietà di materiali. Un know-how di primo piano e processi allo stato dell'arte garantiscono alte prestazioni della cinghia in poliuretano.

I materiali moderni permettono di rivestire qualunque cinghia di trasmissione in poliuretano. La scelta del materiale di rivestimento più adeguato e con le migliori prestazioni dipende dalle caratteristiche del rivestimento richiesta da ogni specifica applicazione.

Ulteriori rifiniture comprendono lavorazioni quali fresatura, foratura, rettifica o rimozione dei denti.



Esempi di fresatura (sinistra) e di foratura (destra).

La nostra piattaforma globale di distribuzione, l'assortimento standard e le capacità di personalizzazione permettono un'ampia gamma di applicazioni in svariati settori industriali, come quello alimentare, del packaging e delle macchine utensili. Contattate i nostri servizi di engineering: svilupperemo la migliore soluzione per le vostre particolari esigenze.



APSOdrive® - Cinghie trapezoidali

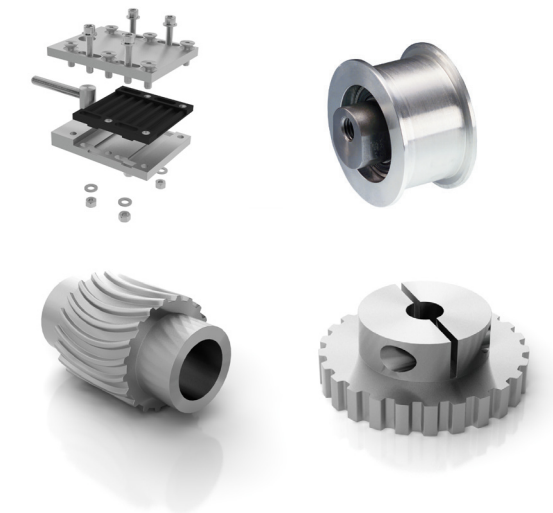
Un'ampia gamma di cinghie trapezoidali: standard, strette, a fianchi aperti e a coste (Poly-V o a rib) per soddisfare tutti i tipi di requisiti di durata e flessibilità.



APSOdrive® - Pulegge, piastre di fissaggio e rulli tenditori

Che sia richiesta una soluzione standard o personalizzata, Angst+Pfister propone una gamma completa di pulegge e altri componenti per cinghie di trasmissione che sono attentamente integrate nell'intero portafoglio di cinghie di trasmissione e trapezoidali.

Pulegge e componenti per trasmissioni a cinghia di alta qualità possono essere prodotte con qualunque combinazione di materiali, come alluminio, acciaio standard o inossidabile, ghisa. Le superfici possono essere trattate con anodizzazione, anodizzazione dura, rivestimento duro, zincatura, brunitura, fosfatazione, rivestimento al plasma, nitrocarburazione o altri comuni processi.

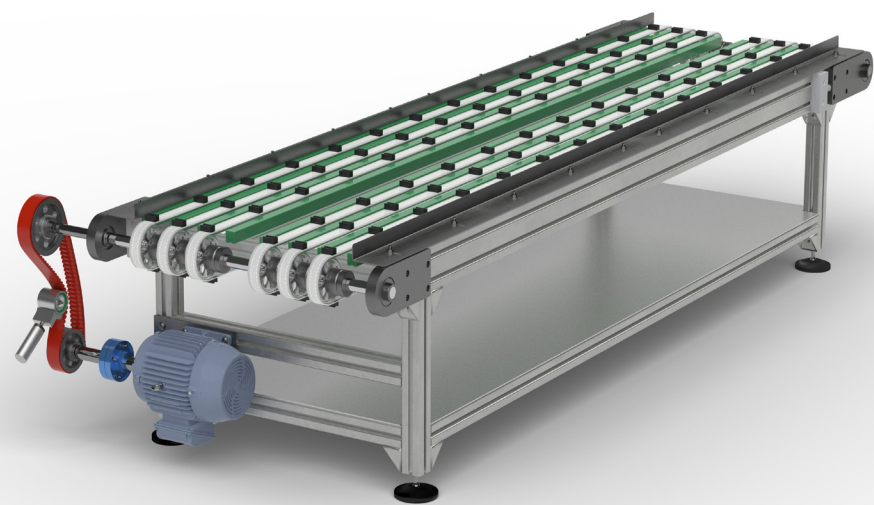


APSOdrive® - Accoppiamenti

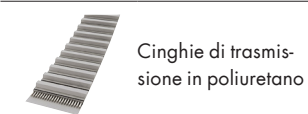
Un'ampia gamma di giunti per fornire la soluzione perfetta per ogni applicazione del cliente, come minimizzare l'usura su componenti quali motori o riduttori, attutire vibrazioni e rumore e migliorare l'efficienza energetica.



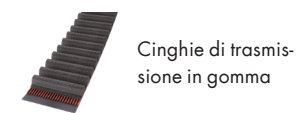
APSOdrive® – dallo sviluppo di prodotti personalizzati alla produzione di serie



Cinghie e catene



Cinghie di trasmissione in poliuretano



Cinghie di trasmissione in gomma



Rivestimenti per cinghie di trasmissione



Cinghie trapezoidali



Catene



Cinghie piane



Cinghie tonde

Pullegge, barre dentate e ingranaggi



Pullegge



Barre dentate



Flange



Pullegge per cinghie trapezoidali



Ingranaggi



Ruote dentate

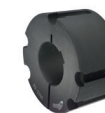
Altri componenti



Giunti



Rulli tenditori



Bussole di bloccaggio



Dispositivi di blocco



Cuscinetti

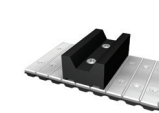


Piastre di fissaggio

Accessori



Guide



Tasselli



Dispositivi di misura: tensiometri

Servizi di Angst + Pfister Group

Angst + Pfister: il vostro partner per forniture e soluzioni

Angst + Pfister Group è un produttore tecnico e fornitore di servizi per componenti industriali di fascia alta, leader a livello internazionale.

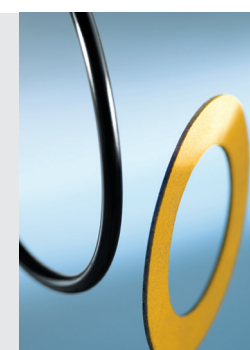
Come partner per forniture e soluzioni nei settori delle materie plastiche, della tecnologia delle tenute, dei fluidi, della trasmissione e dell'antivibrazione, oltre che dei sensori,

Angst + Pfister combina efficienti strategie di logistica razionali con servizi completi di ingegneria per l'applicazione dei prodotti. Oltre a fornire componenti realizzati su specifiche dei clienti, il Gruppo propone una gamma di prodotti che consiste di circa 100.000 articoli standard.

Le nostre principali divisioni



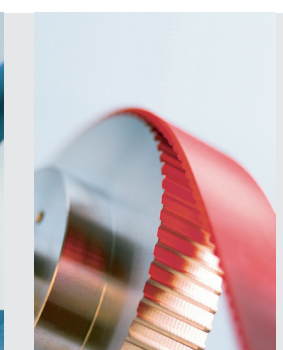
APSOplast®
Tecnologia delle materie plastiche



APSOseal®
Tecnologia delle tenute



APSOfluid®
Tecnologia dei fluidi



APSOdrive®
Tecnologia della trasmissione



APSOvib®
Tecnologia dell'antivibrazione

Svizzera

Angst + Pfister AG
Thurgauerstrasse 66, Postfach, CH-8052 Zürich
Telefono +41 (0)44 306 61 11
www.angst-pfister.com, ch@angst-pfister.com

Angst + Pfister SA
Chemin de la Papeterie 1, CH-1290 Versoix
Telefono +41 (0)22 979 28 00
www.angst-pfister.com, ch@angst-pfister.com

Germania

Angst + Pfister GmbH
Siemensstraße 5, DE-70736 Fellbach
Telefono +49 (0)711 48 999 2-0
www.angst-pfister.com, de@angst-pfister.com

Francia

Angst + Pfister SAS
Immeuble DELTAPARC
93, avenue des Nations, FR-93420 Villepinte
Telefono +33 (0)1 48 63 20 80
www.angst-pfister.com, fr@angst-pfister.com

Austria

Angst + Pfister Ges.m.b.H.
Floridsdorfer Hauptstrasse 1/E, AT-1210 Vienna
Telefono +43 (0)1 258 46 01-0
www.angst-pfister.com, at@angst-pfister.com

Italia

Angst + Pfister S.p.A.
Via Montefeltro 4, IT-20156 Milano
Telefono +39 02 82959 700
www.angst-pfister.com, it@angst-pfister.com

Paesi Bassi

Angst + Pfister B.V.
Afrikaweg 40, NL-2713 AW Zoetermeer
Telefono +31 (0)79 320 3700
www.angst-pfister.com, nl@angst-pfister.com

Belgio

Angst + Pfister N.V. S.A.
Bedrijventrum Waasland Industriepark-West 75
BE-9100 Sint-Niklaas
Telefono +32 (0)3 778 0128
www.angst-pfister.com, be@angst-pfister.com

Cina

Angst + Pfister Engineering Technology (Shanghai) Co., Ltd.
Rm 1803-1805, West Tower,
Zhong Rong Hengrui Building
No. 560 Zhangyang Road, CN-Shanghai 200122
Telefono +86 21 5169 5005
www.angst-pfister.com, cn@angst-pfister.com

Turchia

Angst Pfister Advanced Technical Solutions A.Ş.
Akçalar Sanayi Bölgesi Kale Cd., No: 10,
TR-16225 Nilüfer/Bursa
Telefono +90 224 280 69 00
www.angst-pfister.com/ats, ats@angst-pfister.com

Polonia

Angst + Pfister Sp. z o.o.
ul. Komorowicka 260, PL-43-346 Bielsko-Biala
Telefono +48 33443 29 70
www.angst-pfister.com, pl@angst-pfister.com



APSOparts®

the Online Shop of Angst + Pfister
www.apsoparts.com

www.angst-pfister.com

Angst + Pfister